

DESCRIPTION DE POSTE POUR APPEL A CANDIDATURE

Date de mise à jour : Février 2020

Intitulé du poste : Maître de conférences en optimisation, algorithmes et intelligence appliquées notamment aux réseaux (F/H)

Localisation : Evry (avec déplacements réguliers à Palaiseau)

Entité/service : TELECOM SudParis / Département Réseaux et Services Multimédia Mobiles (RS2M)

Poste du supérieur hiérarchique : Directeur du département RS2M

Catégories ou métiers des agents pouvant postuler : II - C

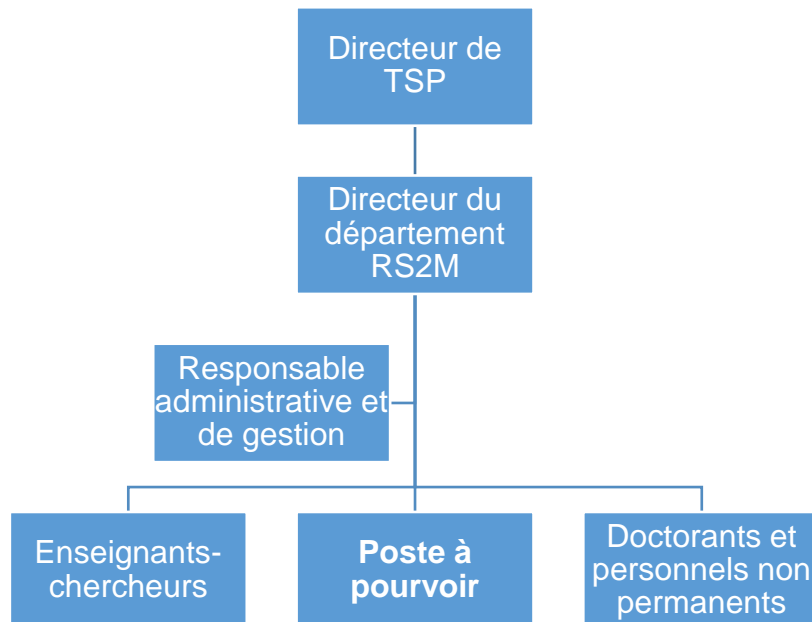
Catégorie et métier du poste dans le cadre de gestion IMT : II - C

Catégorie dans la fonction publique : A

A PROPOS DE TELECOM SUDPARIS

Télécom SudParis est une grande école publique d'ingénieurs reconnue au meilleur niveau des sciences et technologies du numérique. La qualité de ses formations est basée sur l'excellence scientifique de son corps professoral et une pédagogie mettant l'accent sur les projets d'équipes, l'innovation de rupture et l'entrepreneuriat. Télécom SudParis compte 1 000 étudiants dont 700 élèves ingénieurs et environ de 150 doctorants. Télécom SudParis fait partie de l'Institut Mines-Télécom, premier groupe d'école d'ingénieurs en France, et partage son campus avec Institut Mines-Télécom Business School. Télécom SudParis est co-fondatrice de l'Institut Polytechnique de Paris (IP Paris), Institut de Sciences et Technologies à vocation mondiale avec l'Ecole polytechnique, l'ENSTA Paris, l'ENSAE ParisTech et Télécom Paris.

ENVIRONNEMENT DU POSTE : schéma simplifié de l'organigramme avec positionnement du poste par rapport au niveau N+1, et le cas échéant N-1



MISSIONS :

- Participer à la conception et la mise en œuvre d'enseignements (dans le cadre des formations initiales et continues délivrées au sein de Télécom SudParis et de l'Institut Polytechnique de Paris) dans le domaine Optimisation et mathématiques appliquées en général et en particulier aux réseaux et à la science des réseaux (sections CNU 26 et 27)
- Assurer des activités de recherche et d'innovation en méthodes, modélisation, optimisation (combinatoire et convexe) ou/et intelligence artificielle et en mathématiques appliquées aux réseaux

ACTIVITES :

1/ Activités d'enseignement :

- Participer aux enseignements Tronc commun, M1 et M2 en recherche opérationnelle (optimisation combinatoire et convexe), en mathématiques appliquées aux réseaux et en intelligence artificielle
- Assurer et organiser des cours et travaux dirigés en optimisation, méthodes et modélisation et en science des réseaux, pour le programme ingénieur, pour les cycles de tronc commun et de spécialité, dans la formation ingénieur sous statut étudiant et dans la formation ingénieur par apprentissage
- Contribuer aux enseignements en M1 et M2 en informatique pour les réseaux
- Participer à la formation continue
- Participer à l'encadrement et au tutorat des étudiants : projets étudiants, stages, soutenances, etc.
- Participer aux jurys d'entretien de sélection de candidats (cycle d'ingénieurs, masters spécialisés), pour permettre le recrutement des nouveaux élèves dans ces formations

2/ Activités de recherche :

- Assurer et piloter des recherches amonts et appliquées en optimisation, apprentissage,

intelligence et sciences des réseaux

- Publier dans des revues et des conférences de premier rang en conformité avec les exigences de l'établissement et du laboratoire SAMOVAR, au sein de l'équipe METHODES
- Encadrer des doctorants, des post doctorants et des équipes d'administration et de conception de plateformes
- Mettre en place et participer à des projets impliquant des partenaires extérieurs de l'Institut Mines- Télécom, des mondes académiques ou de l'entreprise, en particulier dans le cadre de financements nationaux, européens et internationaux
- Proposer un sujet d'intégration dans la thématique « Optimisation, apprentissage, intelligence et sciences des réseaux »
- Participer au développement de partenariats, de collaborations et de relations contractuelles dans le domaine de l'optimisation, des mathématiques appliquées, analyse et science des réseaux, particulièrement en partenariat avec des industriels, secondées par du développement, de l'implémentation et innovation sur plateformes expérimentales
- Etre un membre actif du laboratoire SAMOVAR rattaché à l'équipe METHODES avec un lien fort avec l'équipe R3S

FORMATION ET COMPETENCES :

Niveau de formation et/ou expérience requis :

- Doctorat
- Expérience professionnelle internationale (doctorat, post-doc ou séjour long)
- Expérience de recherche avec publications et activités de recherche clairement identifiées et démontrées
- La qualification par la CNU (sections 26 ou/et 27) aux fonctions de maître de conférences est souhaitable pour les candidats issus d'une formation française
- Expérience en enseignement dans les domaines de la modélisation, de l'optimisation (combinatoire et convexe) ou/et de l'intelligence notamment appliquées aux réseaux et à la science des réseaux

Compétences, connaissances et expériences indispensables :

Les compétences recherchées couvriront au moins une partie des thématiques suivantes :

- Disciplines scientifiques : méthodes et modélisation, optimisation (combinatoire et convexe), apprentissage et intelligence dans les réseaux, systèmes distribués, coopération entre agents (intelligents) et processus (systèmes multi-agents avec coopération des intelligences)
- Domaines et environnements d'application : Réseaux mobiles, IoT et fixes virtualisés et non virtualisés ; smart networks, infrastructures et services critiques et non critiques / industrie, énergie, transport, santé, protection civile, ...
- Maîtrise du français à l'écrit et à l'oral
- Maîtrise de l'anglais à l'écrit et à l'oral
- Volume de publications compatible avec une intégration dans le laboratoire SAMOVAR

Capacités et aptitudes :

- Capacité d'organisation et d'animation
- Capacité à travailler en équipe, aptitude au dialogue
- Qualités relationnelles et pédagogiques
- Aptitude à la synthèse et à la rédaction

POUR CANDIDATER :

Merci de transmettre avant le 24 avril 2020, un dossier de candidature comprenant :

- une lettre de motivation
- un CV détaillé
- une notice de travaux exposant les activités passées en enseignement et en recherche (les 2 types d'activités doivent être décrits avec le même souci de rigueur et de précision)
- une liste des principales publications
- les noms et coordonnées de deux personnalités qualifiées pouvant donner un avis éclairé sur la candidature

Le dossier de candidature est à envoyer à :

- recrutements@imtbs-tsp.eu
- ou
- TELECOM SudParis – DRH – 9 rue Charles Fourier – 91000 EVRY

Personnes à contacter : Djamel ZEGHLACHE, djamal.zeghlache@telecom-sudparis.eu et Walid BEN AMEUR, walid.benameur@telecom-sudparis.eu

Site web : <https://www.telecom-sudparis.eu/>

Information du candidat sur le traitement des données personnelles : <https://bit.ly/2QeOZhl>